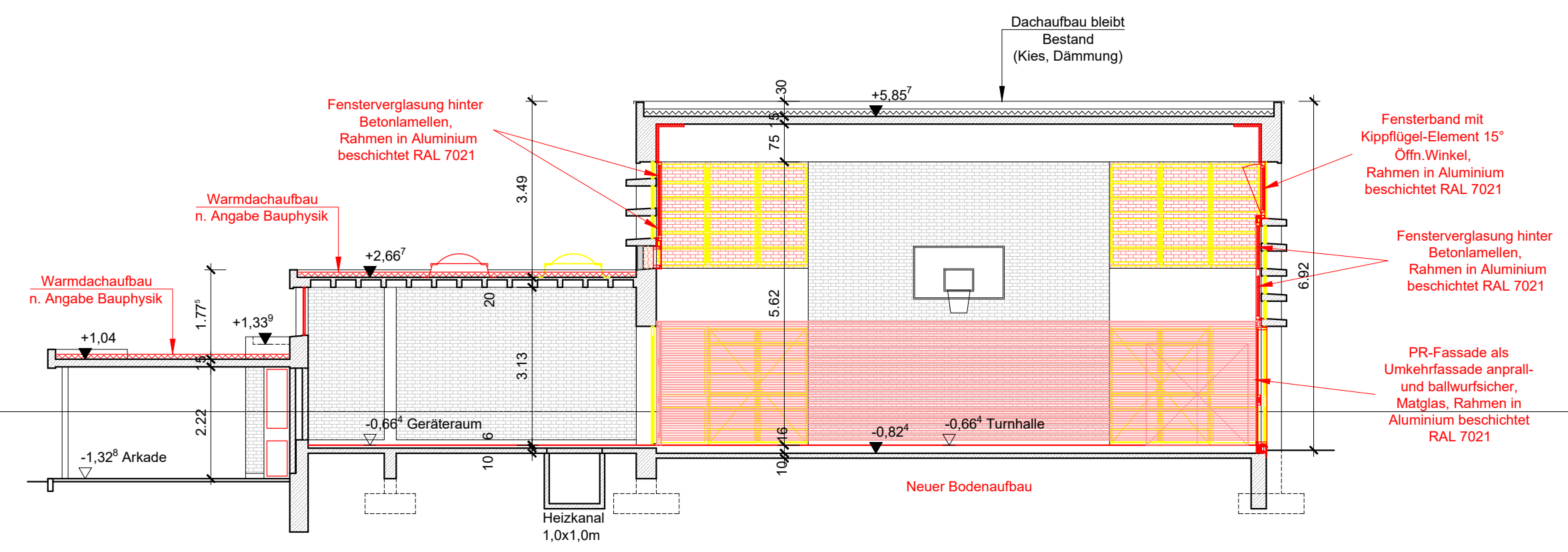
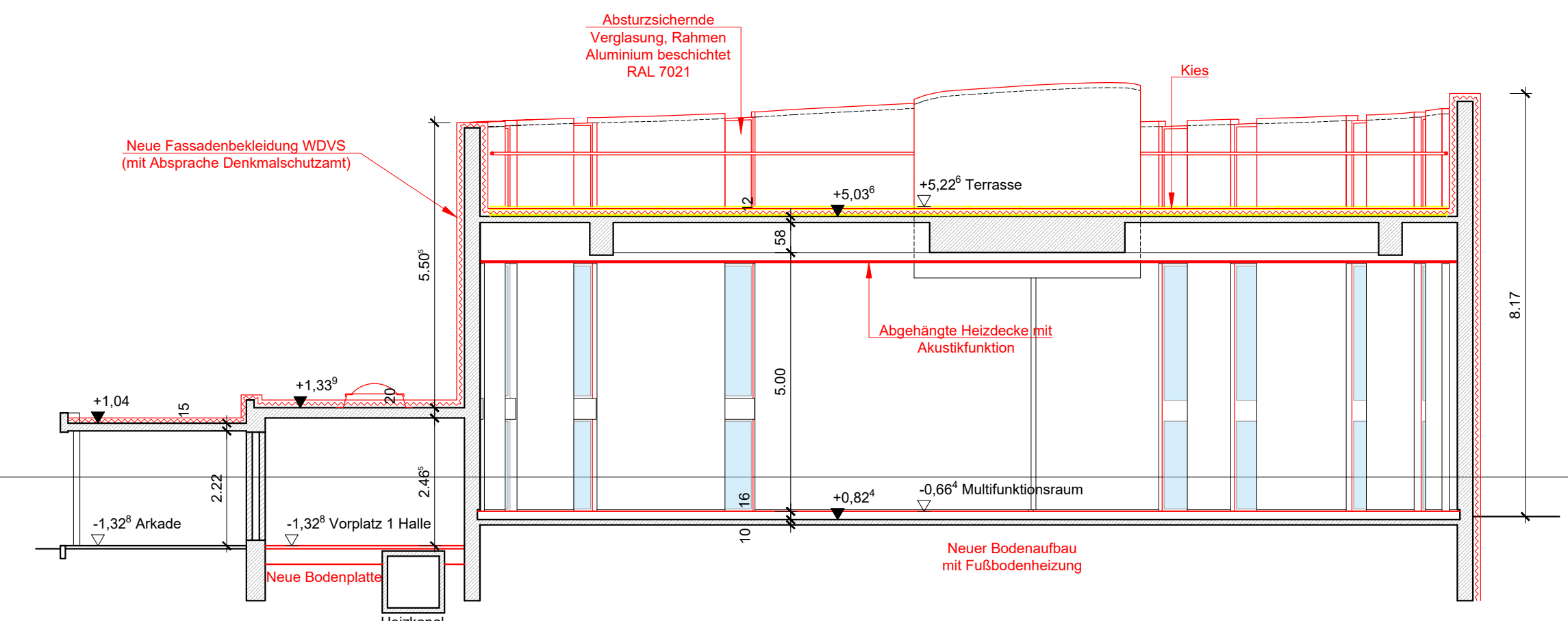


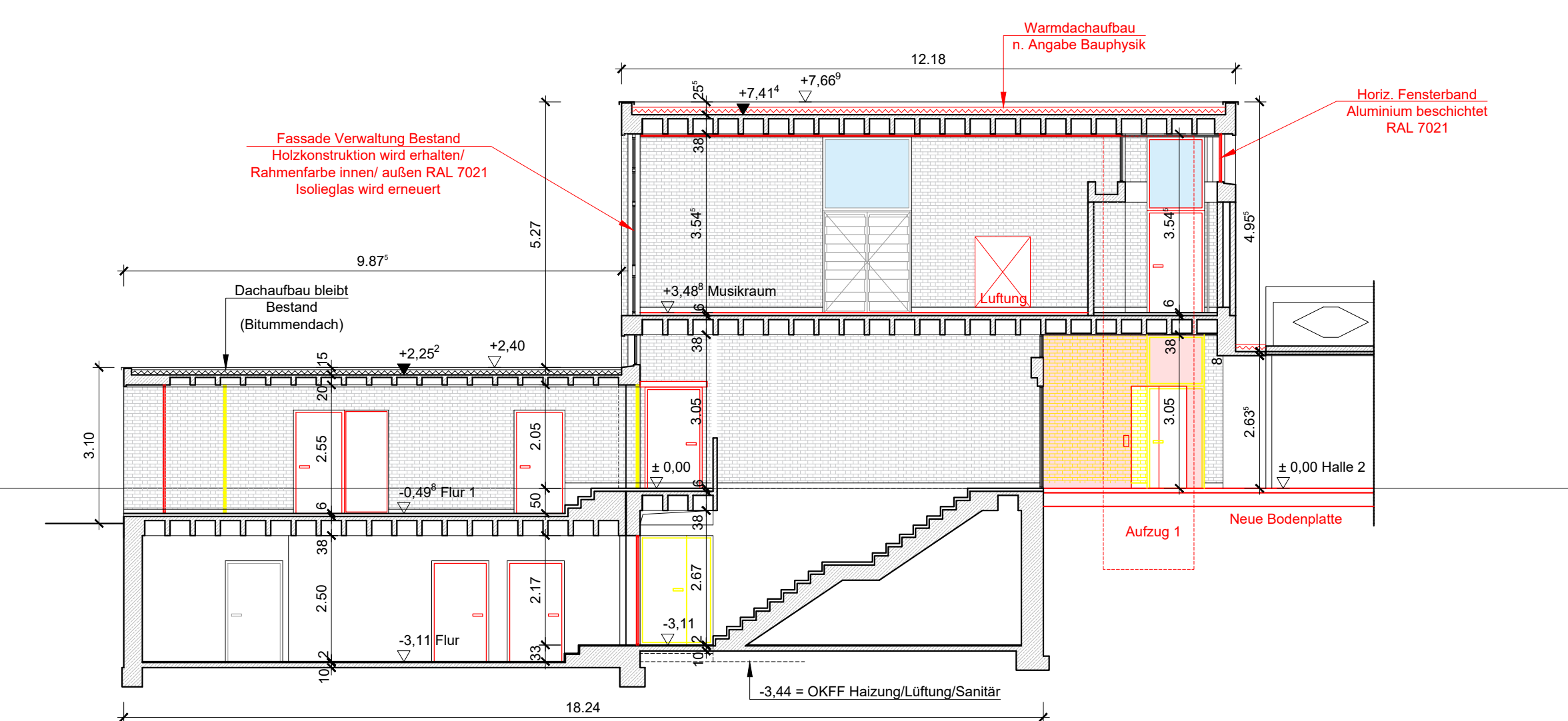
INDEX	ÄNDERUNGEN	VERTEILER	DATUM
A	Tekur 1	ASB	29.03.2022



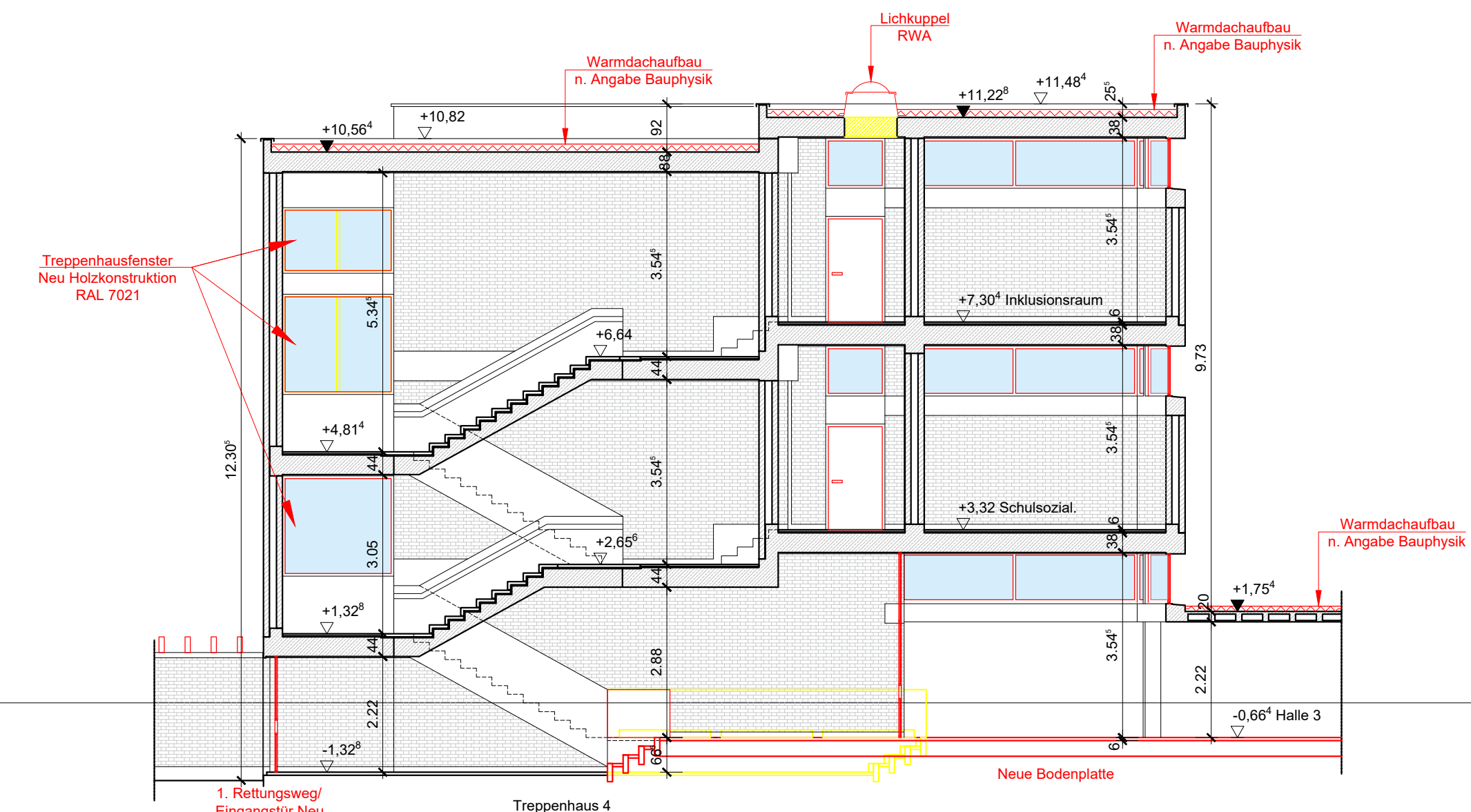
Schnitt B-B (Sporthalle)



Schnitt C-C (Gymnastikhalle)



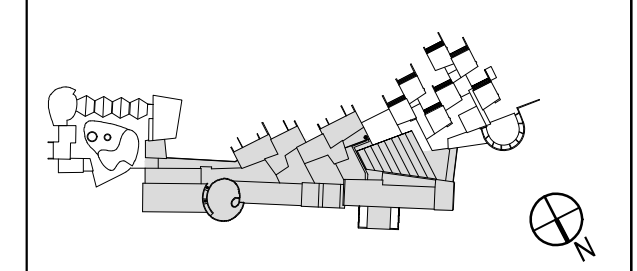
Schnitt D-D (Verwaltungsbereich)



Schnitt E-E (Klassenbereich)

LEGENDE

	Neubau		Abbruch		Bestand
	Mauerwerk		Beton		Trockenbau
	Wärmedämmung		Türelement		Brandschutz
	Ausbau Kote Schnitt		Rohbau Kote Schnitt		
	Ausbau Kote OKFB		Rohbau Kote OKRB		
	Gelände-kote				



± 0,00 entspricht 98,03 m NN

BAUHERR
BBS Bau- und Betriebsservice GmbH
Leonieweg 2
68167 Mannheim

BAUVORHABEN
Umbau der Friedrich-Ebert-Schule
Wiesbadener Str. 6, 68035 Mannheim

Genehmigungsplanung

ZEICHNUNGSTITEL
Umbau
Schnitt B-B, C-C, D-D, E-E

Maßstab 1:100 Datum 28.05.2018 Gezeichnet ASB/KOL

SCHWÖBEL UND PARTNER
FREIE ARCHITEKTEN BDA E7, 7 68159 MANNHEIM
TELEFON 0621-127 55 20 FAX 0621-127 55 55
E-MAIL ADRESSE: info@schwoebel-architekten.de

Projektnummer Plannummer Index
289 407 A